

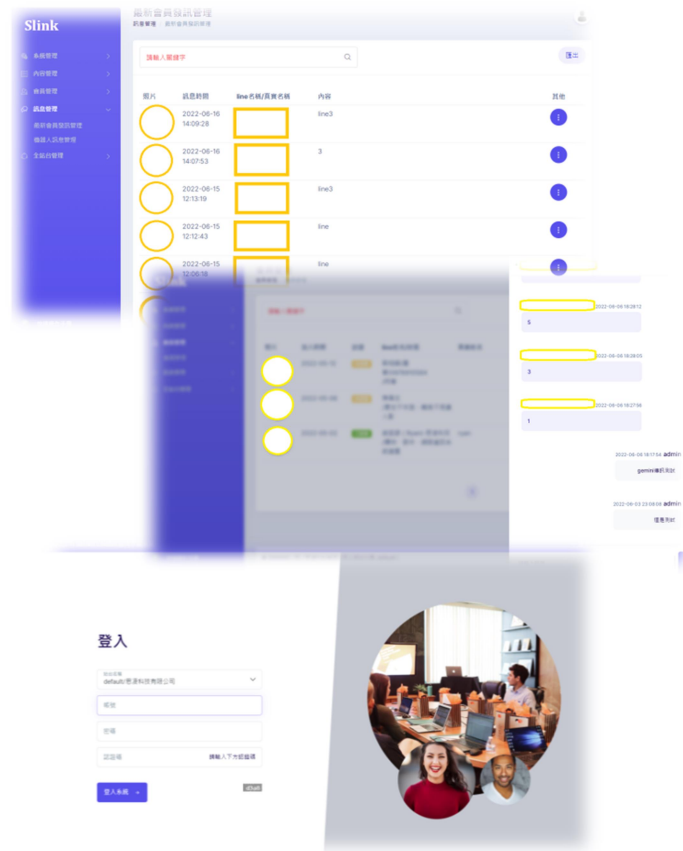
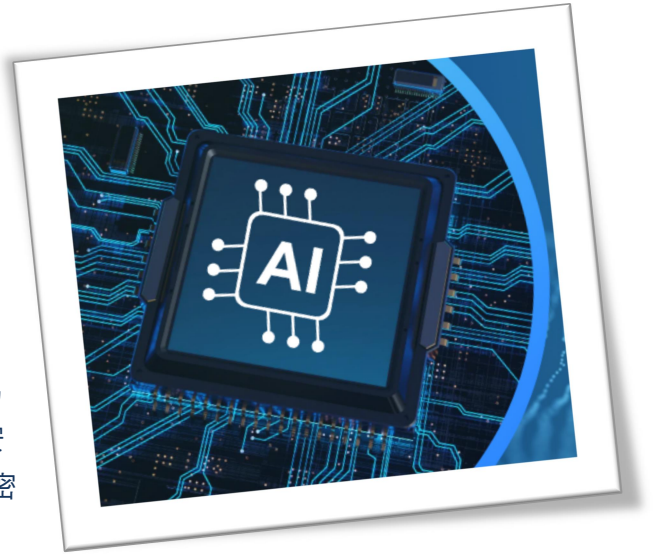
# GEMINI LineBot 協同作業管理系統

GEMINI LineBot 協同作業系統，是一套能簡單上手的 LINE 官方帳號接收系統，設計簡單，一般人員即可透過管理後台，來進行操作，快速完成 LINE 官方網站的機器人架設及整合第三方系統發訊功能。

GEMINI 能快速產生 Line 官方帳號所需要的 Webhook URL，以接收來自 LINE 官方帳號的資訊，並透過後台機器人訊息管理，能簡易的建置機器人回應內容，並在互動的過程中，能記錄下 LINE 會員資料，並可與公司或單位的會員鍵值進行整合。

GEMINI 設計多種傳訊 API，以利目前既有資訊系統，能夠簡易呼叫後，傳訊至 LINE 官方帳號或特定帳號，API 設計有 IP 安全管控功能，只有授權 IP 內的系統能夠進行傳訊，並提供加密的認證碼以供比對，增加安全性。

GEMINI 為多站台架構設計，可由單站台擴增為多站台，產生多個獨立的 WEBHOOK URL，故公司或單位只需建置一套，便能透過增購授權方式提供多個 LINE 官方網站來整合，並作為專屬異質系統發訊 API 系統，讓公司或單位能快速將既有系統透過 LINE 官方帳號來提供更快捷行動服務。



## 主要特色

### 支援 AI CHAT GPT 回應

全系統可以設定與 CHAT GPT API 串聯，直接由 CHAT GPT 來協助回答。

### 管理操作容易

操作相當簡易，自動產生對應 LINE Webhook URL 管理後台管理 LINE 回傳資料，只需在相關功能欄位輸入資料，一般人員即能完成建置及維護。

### 會員整合功能

自動記錄會員來訊及會員資料，並可透過資料欄位來進行既有會員系統整合，並可以保存會員透過 LINE APP 上傳的圖檔進行保留。

### 多種傳訊 API 設計

設計多種 API 設計，可傳整個官方帳號或特定帳號。

### 多站台設計架構

一套系統，可透過授權擴增，增加可管理的新站台，提供專屬 LINE Webhook URL。